

♩ ≈ 92

Los's liabe Nächstbarn

Laiifen 1960

1. *Los's lia-be Nächst-barn, wäs i enk will sägn, wäs si heit*

z' Nächst für a Sachn hät züa-trägn! Dä läg i aüf da-r-Äl-ma

ünd hüa-tat mei-ne Schäf i wär net recht mün-ta ünd á net recht ban

Schläf, ho ho ho ho ho ho, ünd á net recht ban Schläf.

2. *Dä hät si hält oana recht mächtig für atan
i denk ma hält á, der geht an Flimmi drü
von „Gloria in excelsis“ hät er mir eppas g
ha^r dennerscht net recht 's Herz ghäbt, so
Ho-ho-ho-ho-ha-ho, so da(ß) i n hätt recht g*
3. *Soviel i hält vastandn hä(b), so
ünd sollt ma hält schleü nigst
Dä werd ma wohl a^rtreffa a n
es liegt in da Krippn ban Esl
Hi-hi-hi-hi-hi-hind, ban E*
4. *Drim gehts, liabe Nächstbarn, ünd sámts en
Iatz gehen wir zum Kindelein ünd bring
Nehnts Milli, Mehl ünd Büdan ünd Se
i bring eahm a Lämpal ünd á-r-a wenga
Ho-ho-ho-ho-ho-hälz, ünd á-r-a weng*
5. *Und che wir vom Kindelein
dann lassen wir die Herz
ünd sprechen voller Gnade
laß hier üns den Frieden re
Ho-ho-ho-ho-ho-hein, rech*

♩ ≈ 92

Losts liabe Nächstbarn

Laufen 1960



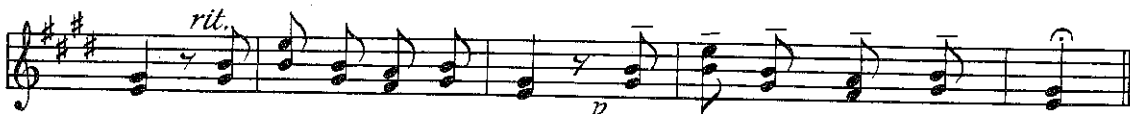
1. *z* Losts lia-be Nächst-barn, wäs i enk will sägn, *z* wäs si heit



z Nächst für a Sachn hät züa-trägn! Dä lög i aüf da-r-Äl-ma



ünd hüa-tat mei-ne Schäf i wär net recht mün-ta ünd á net recht ban



Schläf, ho ho ho ho ho, ünd á net recht ban Schläf.